



# Impacts de la pollution lumineuse sur les chauves-souris



Prades-le-Lez 10 juin 2021



Antonin Wilmart – Chargé de missions  
[antonin.wilmart@asso-gclr.fr](mailto:antonin.wilmart@asso-gclr.fr) 06.45.17.01.29

Groupe Chiroptères  
Languedoc-Roussillon

# Le Groupe Chiroptères Languedoc-Roussillon



*Association loi 1901*



**Etudier**



**Protéger**

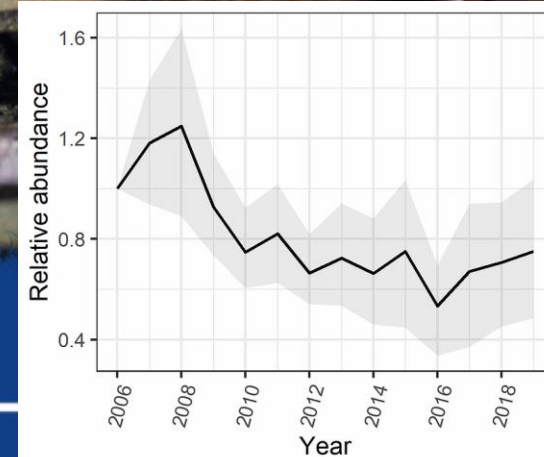


**Faire connaître**



# Concernant les chauves-souris ...

- Seuls mammifères volants du règne animal
- De petites tailles (sous nos latitudes)
- Utilisent les ultrasons pour se déplacer, chasser et communiquer
- Elles donnent naissance à 1 petit par an.
- En Europe, elles sont exclusivement **insectivores**  
Entre 1500 et 3000 insectes par nuit et par individu
- 35 espèces de chauves-souris en France  
**Toutes protégées** depuis 1976
- Diverses menaces dont la pollution lumineuse



# Les différents impacts de la pollution lumineuse

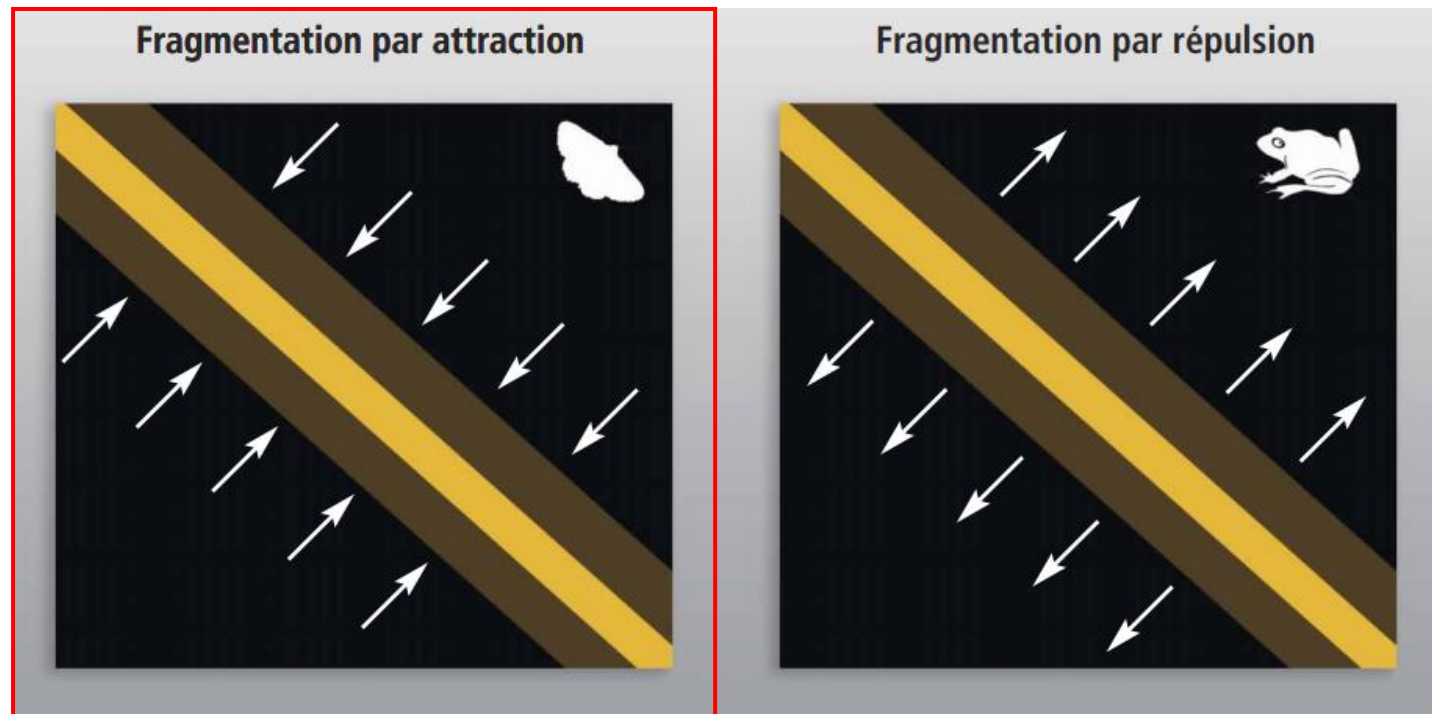


Pipistrelle commune  
Cloé Sourd - MNHN



Sérotine commune  
Cloé Sourd - MNHN

Notion de « phototactisme »



D'après Sordello, 2017.



Effet d'attraction direct pour les insectes



Effet d'attraction indirect pour les chauves-souris  
Pipistrelles, Noctules, Sérotines, Minioptères



Conséquence :  
les milieux naturels  
attendants sont « vidés »  
d'insectes

# Les différents impacts de la pollution lumineuse

Notion de « **phototactisme** »

Fragmentation par attraction



Fragmentation par répulsion

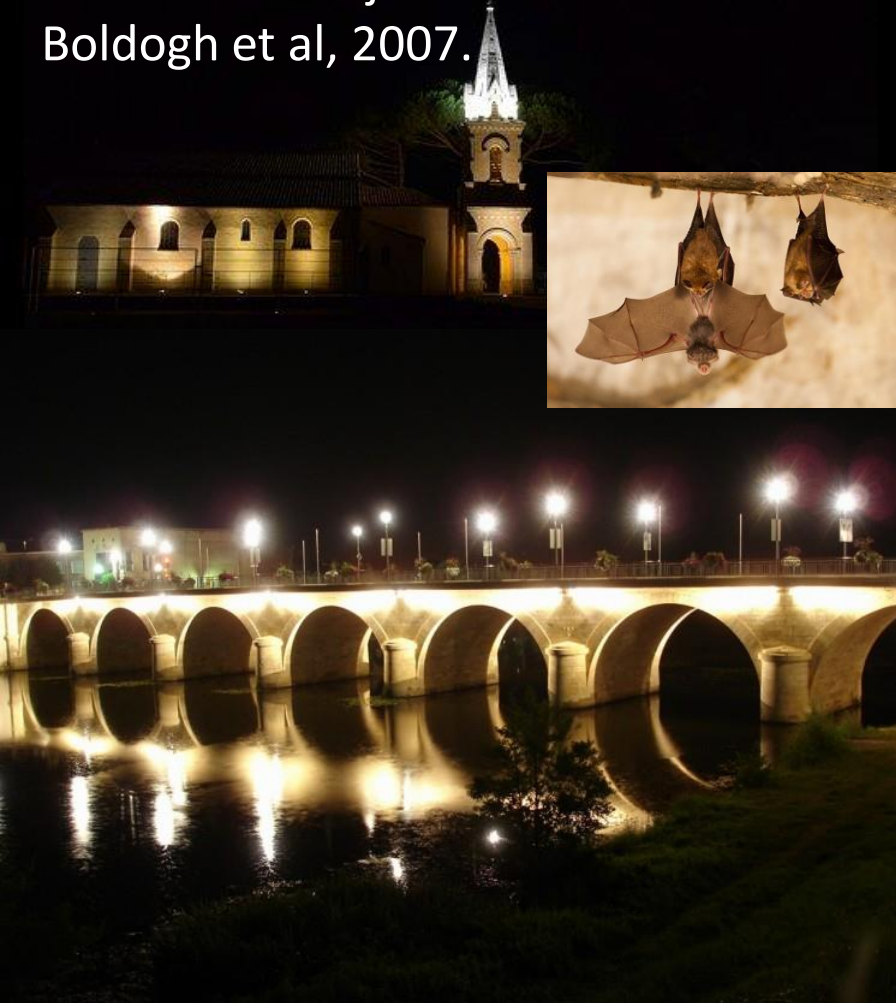


D'après Sordello, 2017.

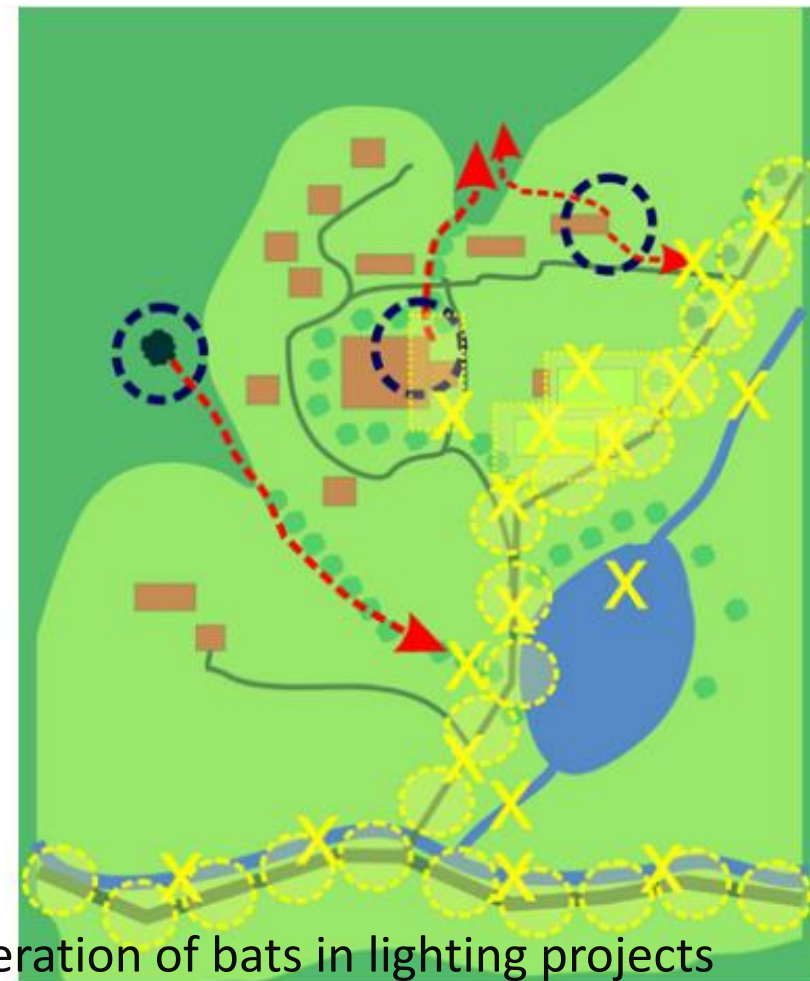
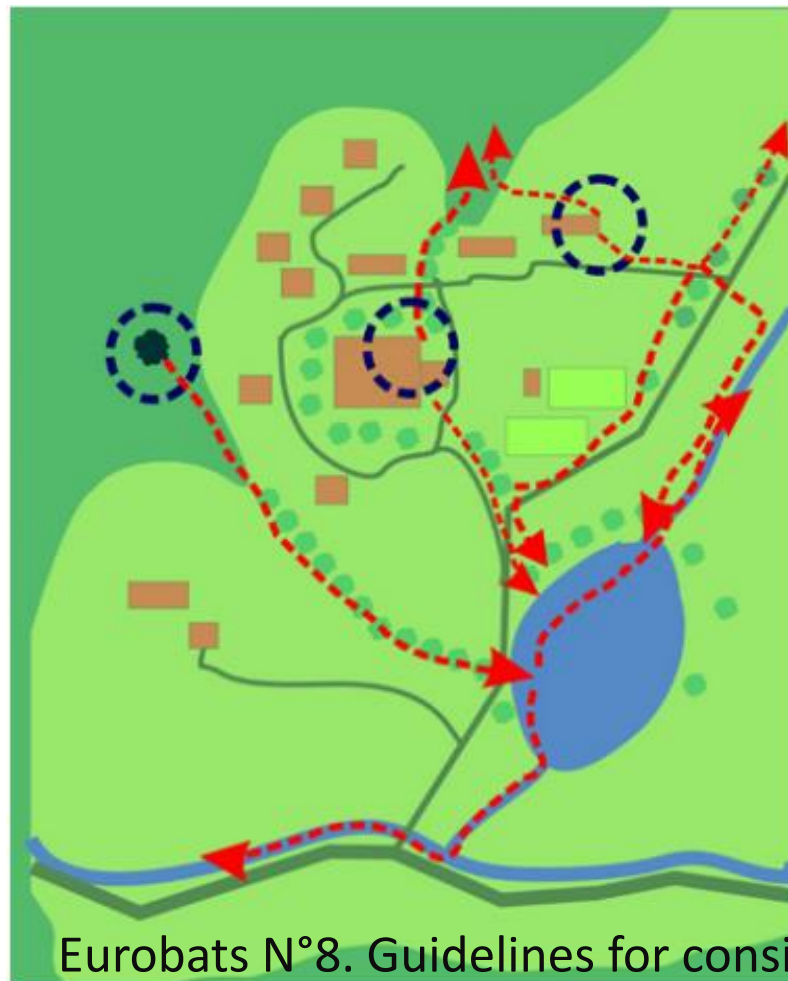


## Désertion des gîtes

Sorties de gîtes retardées, retard de croissance des juvéniles.  
Boldogh et al, 2007.



## Fragmentation et dégradation des habitats de chasse et continuités écologiques

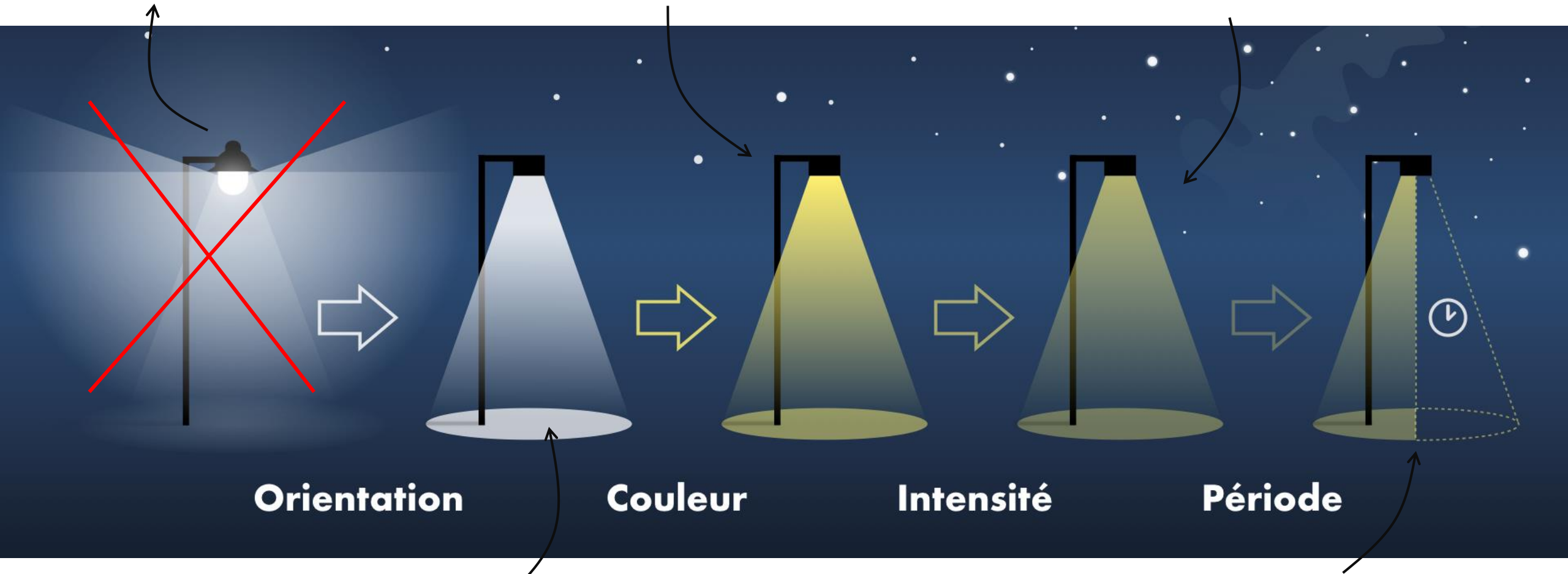


Eurobats N°8. Guidelines for consideration of bats in lighting projects

# Actions pour limiter l'impact de la pollution lumineuse

Supprimer les lampadaires inutiles

Prioriser des spectres de lumières restreints : couleur  
ambre (sodium haute/basse pression – leds ambrées)



Diffusion de la lumière vers le sol + hauteur  
du lampadaire le plus bas possible

Gestion différenciée de l'éclairage :  
extinction à certaines heures , variation dans  
l'année, détecteurs de mouvement, etc.



Éteins ton projo  
l'imposteur !



Merci de votre  
attention !

