

Secteur Suc du Pertuis-Combes.

Compte-rendu des observations faites un peu avant la tombée de la nuit, aujourd'hui 12 janvier 2021.

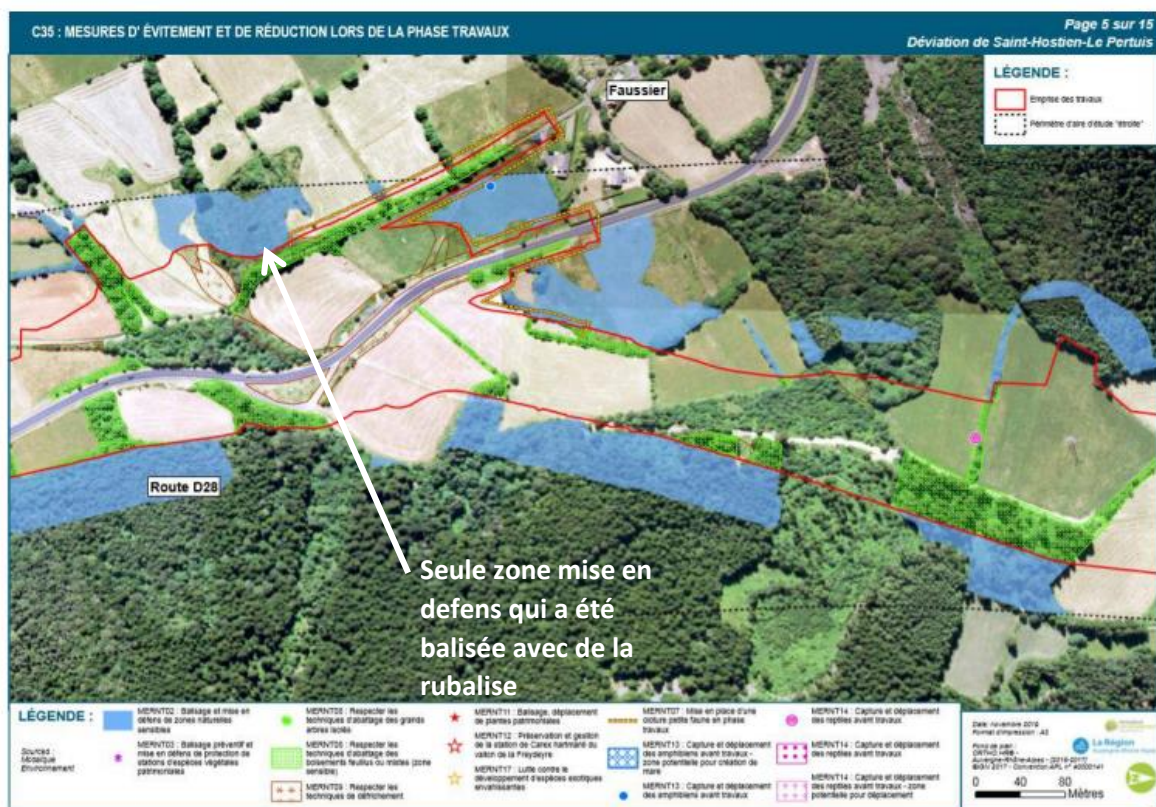
Si on considère que le chantier a commencé, dans le secteur ils figurent normalement plusieurs zones sensibles qui devraient être balisées (mesure MERNT02).

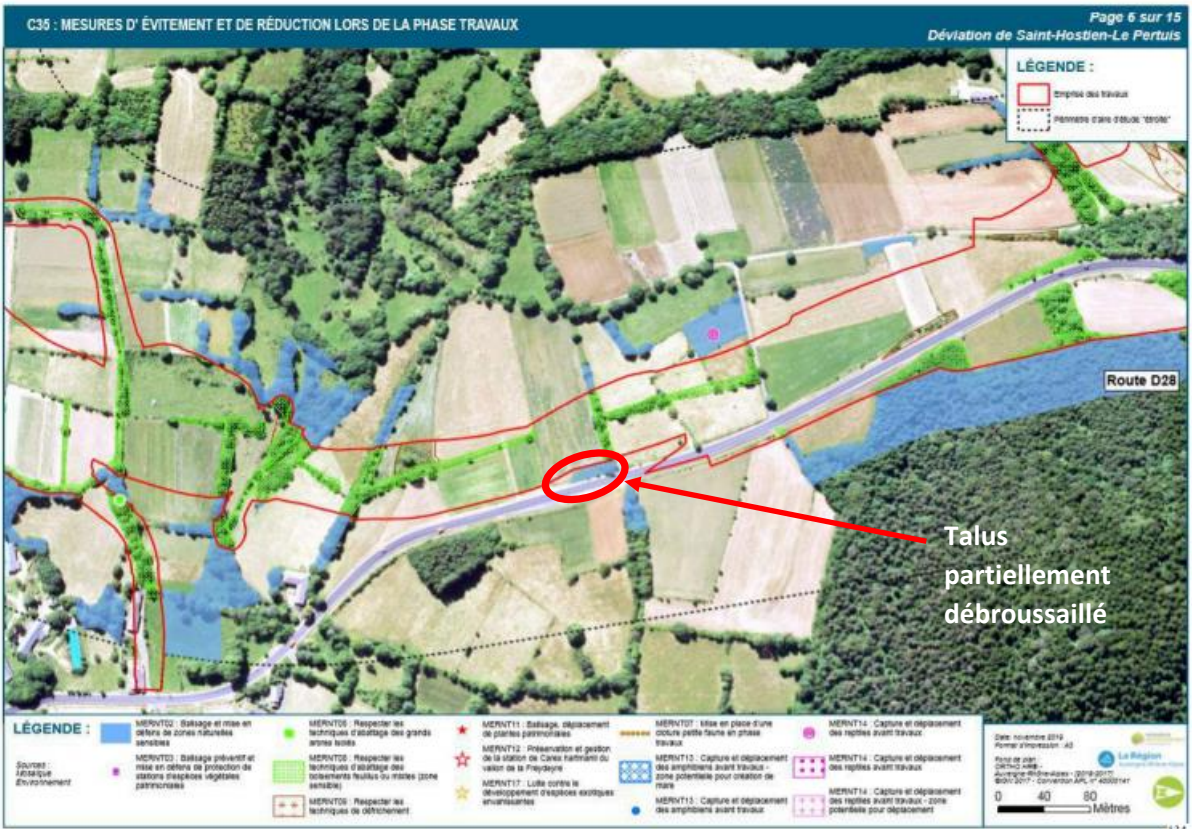
Normalement le balisage pour la mise en defens des zones naturelles sensibles était à mettre en place avant le démarrage du chantier et à respecter pendant toute la durée du chantier. Cette mesure n'apparait donc pas respectée pour la quasi-totalité des zones dites sensibles. En effet, ce soir seule une zone apparaissant sur les cartes était balisée (voir carte ci-dessous).

J'ai pu observer, une toute petite zone qui aurait dû être normalement mise en defens et proche de la D28 qui a été en partie débroussaillée (voir carte pour la localisation et photo). Cette zone correspond à un talus orienté plein sud avec quelques jeunes arbres en haut du talus. Les arbres sont restés mais le talus a été débroussaillé or j'imagine assez facilement que la zone sensible était justement la partie orientée exactement comme on orienterait des panneaux solaires et il devait probablement abriter quelques reptiles, ou encore des insectes (genre abeilles sauvages). Sinon pourquoi aurait-il été mis en défens ?

N.B :ça fait quand mal de voir ça et je me suis surpris à parler aux arbres qui restent encore debout...

Je trouve aussi que l'évacuation des troncs est vraiment hyper rapide. Pas le temps de vérifier si certains avaient un anneau orange. Je vais donc repérer les anneaux orange avant puis prendre une photo avec la localisation et l'azimut puis faire la même si je constate peu après que l'arbre a disparu.





12 janvier 2021 à 17h16

45,08129N 4,06752 E

Azimut 135°