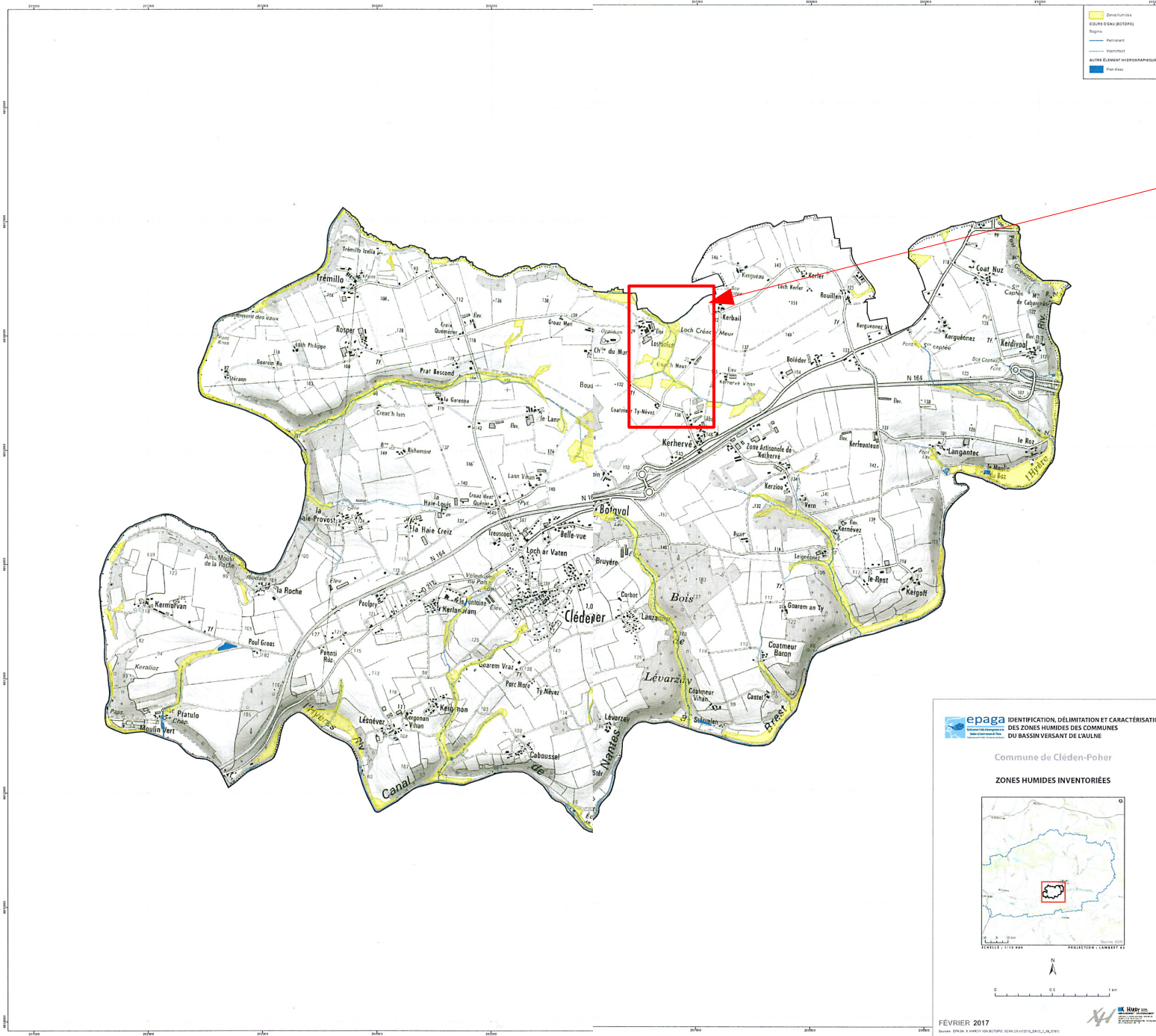


Kumun Kledenn Poc'her – commune de Cléden Poher

Travaux de canalisations pour l'abattoir de Kerhervé



Zone concernée



Fontaine communale,
Lieu de pompage pour l'abattoir,
la ferme de Lostanlenn et
Creac'h Meur

- ZONES HUMIDES (IDENTIFIANT)**
- Code CORINE BIOTOPE, libellé
- 37.1 Communautés à Reine des prés et communautés associées
 - 37.2 Prairies humides eutrophes
 - 44. Forêts riveraines, forêts et fourrés très humides
 - 53.1 Roselières
 - 81.2 Prairies humides améliorées
 - 82.4 Cultures inondées
 - 83.3 Plantations
- COURS D'EAU (BDTOPO)**
- Régime
- Permanent
 - Intermittent
- AUTRE ÉLÉMENT HYDROGRAPHIQUE**
- Plan d'eau
 - Tranchée déjà faite, tracé selon mes observations sur le terrain
 - Talus traversé par la tranchée
 - Petit bois en zone très humide avec ruisseau, arbres repoussés sur le côté pour la tranchée

	A2	A3	A4	A5	A6
B7	B2	B3	B4	B5	B6
C1	C2	C3	C4	C5	C6
D1	D2	D3	D4	D5	
E4	E2	E3	E4	E5	

Abattoir de Kerhervé

FÉVRIER
2017

ZONES HUMIDES INVENTORIÉES

PLANCHE C4



- ZONES HUMIDES (IDENTIFIANT)**
- Code CORINE BIOTOPE, libellé
- 37.1 Communautés à Reine des prés et communautés associées
 - 37.2 Prairies humides eutrophes
 - 44. Forêts riveraines, forêts et fourrés très humides
 - 53.1 Roselières
 - 81.2 Prairies humides améliorées
 - 82.4 Cultures inondées
 - 83.3 Plantations
- COURS D'EAU (BDTOPO)**
- Régime
- Permanent
 - Intermittent
- AUTRE ÉLÉMENT HYDROGRAPHIQUE**
- Plan d'eau

	A2	A3	A4	A5	A6
B1	B2	B3	B4	B5	B6
C1	C2	C3	C4	C5	C6
D1	D2	D3	D4	D5	
E4	E2	E3	E4	E5	