



Inventaires et valorisation de la Biodiversité Communale

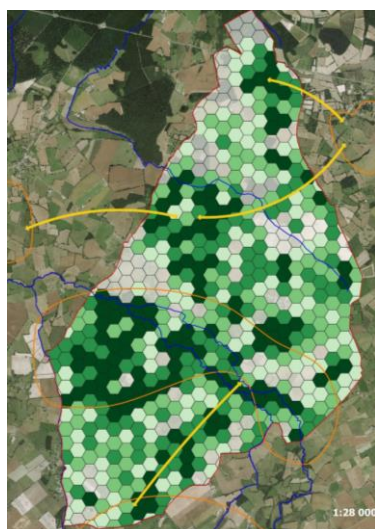
Territoire concerné

Marçais (Cher). 285 habitants sur 29 km², soit 9.8 hab. /km²

Date de mise en œuvre de l'IBC

2017-2019

Contexte environnemental de la commune



Marçais est un village du Boischaut sud, traversé par la rivière l'Arnon. Son paysage est marqué par les prairies et le bocage, la grande culture y étant minoritaire, mais en extension. Le territoire est peu boisé, mais compte quelques vergers traditionnels.

Le bourg est modeste, mais de nombreux lieux-dits et fermes parsèment la commune. Le réseau de chemins est particulièrement étendu et permet de parcourir aisément l'ensemble de la commune.

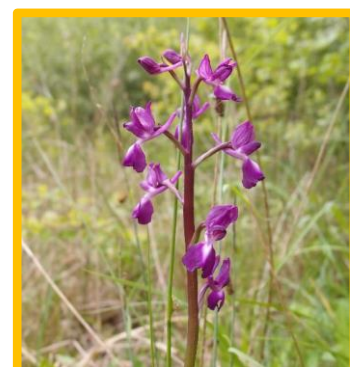
L'IBC a permis d'étudier les corridors écologiques bocagers de la commune pour mieux les protéger. Cartographie Nature 18.

Bilan des connaissances écologiques sur la commune

La faune et la flore sont très diversifiées et plusieurs espèces patrimoniales, rares et/ou protégées ont été recensées. Cette richesse écologique est principalement liée au bocage et aux prairies naturelles, composantes paysagères dominantes de la commune.

Le **Tarier des prés**, oiseau du bocage en danger critique d'extinction en Région Centre a pu y être observé. **L'Orchis à fleurs**, protégée en Région Centre et le papillon **Damier de la succise**, protégé en France, ont été contactés dans quelques prairies humides du bord de l'Arnon.

La commune abrite encore une petite population de **Sonneur à ventre jaune**, crapaud protégé et vulnérable en Région Centre, dans les ornières d'un petit chemin communal.



Orchis à fleurs lâches

Photo : C. Bodin

Nombre d'espèces recensées à l'occasion de l'IBC :

Groupe d'espèces	Nombre total d'espèces recensées	Nombre d'espèces d'intérêt (statut de protection, menacées, réglementées, déterminantes ZNIEFF, etc.)	Nombre d'espèces exotiques envahissantes
Mammifères	11	4	2
Amphibiens	9	8	0
Reptiles	4	4	0
Papillons	36	5	0
Libellules et demoiselles	20	3	0
Sauterelles, criquets, coléoptères	5	3	0
Oiseaux nicheurs	65	54	0
Plantes vasculaires	217	11	3

Consultations des données faune : faune-cher.org, des données flore : cbnbp.mnhn.fr/cbnp/

Propositions de gestion

Les fiches techniques associées aux enjeux de la commune et disponibles dans le rapport IBC portent sur les milieux naturels emblématiques de la commune, avec des zooms pour certains espaces communaux :

- 🌀 Fiche action n°1 : Les espaces verts, zoom sur l'espace pique-nique du bord de l'Arnon
- 🌀 Fiche action n°2 : Les bords de route et de chemin
- 🌀 Fiche action n°3 : Les haies
- 🌀 Fiche action n°4 : Les boisements
- 🌀 Fiche action n°5 : Les prairies naturelles
- 🌀 Fiche action n°6 : Les mares bocagères
- 🌀 Fiche action n°7 : Préservation de la ripisylve de l'Arnon
- 🌀 Fiche action n°8 : Préservation du Sonneur à ventre jaune
- 🌀 Fiche action n° 9 : Entretien, créer et valoriser les arbres têtards
- 🌀 Fiche action n° 10 : Favoriser la biodiversité au cœur du bourg
- 🌀 Fiche action n° 11 : Valoriser le patrimoine naturel auprès des habitants
- 🌀 Fiche action n°12 : Intégrer le patrimoine naturel communal dans le futur PLUI



Tarier des prés
Photo : F. Soulon, N18

Sensibilisation et communication



Evènement 50^{ème} IBC de la Région Centre-Val de Loire (photo : Berry Républicain)

🌀 1 évènement régional pour célébrer l'engagement de Marçais en tant que 50^{ème} commune IBC de la Région Centre - Val de Loire, en septembre 2017.

🌀 8 ateliers destinés aux scolaires (petite section et CP/CE1) : la vie dans la mare, les oiseaux du village, les herbes folles, fabrication d'un herbier, reconnaître les arbres, fleurs et pollinisation...

🌀 **4 sorties grand public** : chants d'oiseaux, faune des mares, fruits sauvages, et papillons.

🌀 1 conférence de restitution des résultats de l'IBC.

🌀 1 comité de pilotage comprenant des habitants motivés et assidus, et une mailing liste dédiée qui a permis d'échanger des observations naturalistes tout au long de l'action.

🌀 200 personnes sensibilisées au total (enfants/adultes).

🌀 17 passages presse (journaux et radio).



Participants à la découverte des petites bêtes des mares communales (photo : mairie de Marçais).

Avec le soutien de



Le Pays Berry-St-Amandois



La Région Centre-Val de Loire

Pour en savoir plus

Coordonnées de l'association :

Nature 18
16, rue Henri Moissan
18000 Bourges

Charlotte Picard – 02 48 70 76 26
Mél : charlotte.picard@nature18.org

Site : <http://www.nature18.org/nos-competences/entreprises-collectivites/actions-cle-en-main/action-cle-en-main-inventaire-de-la-biodiversite-communale/>

