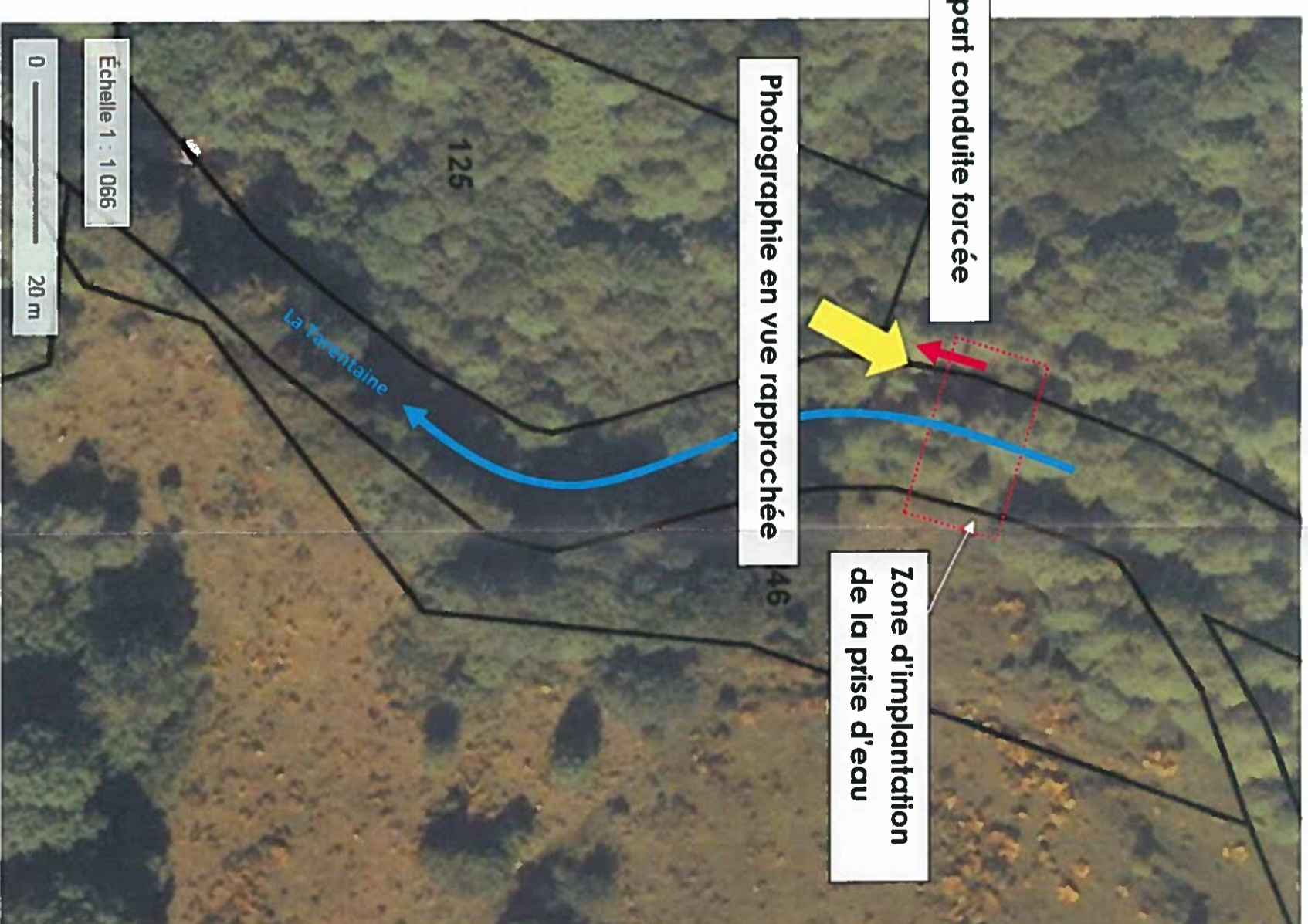


Source : SOMIVAL, le 14 septembre 2017

NB : une photographie en vue éloignée n'a pas été jointe compte tenu du contexte très boisé de la zone d'implantation en rive droite rendant peu lisible ce type de photographie.

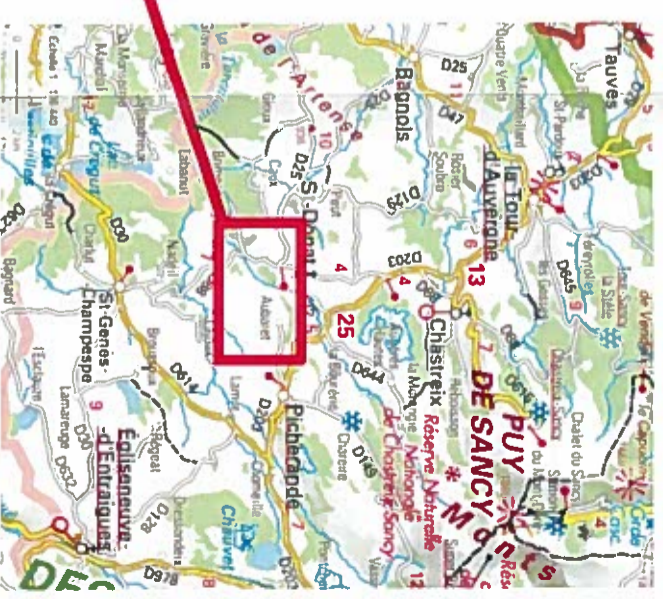
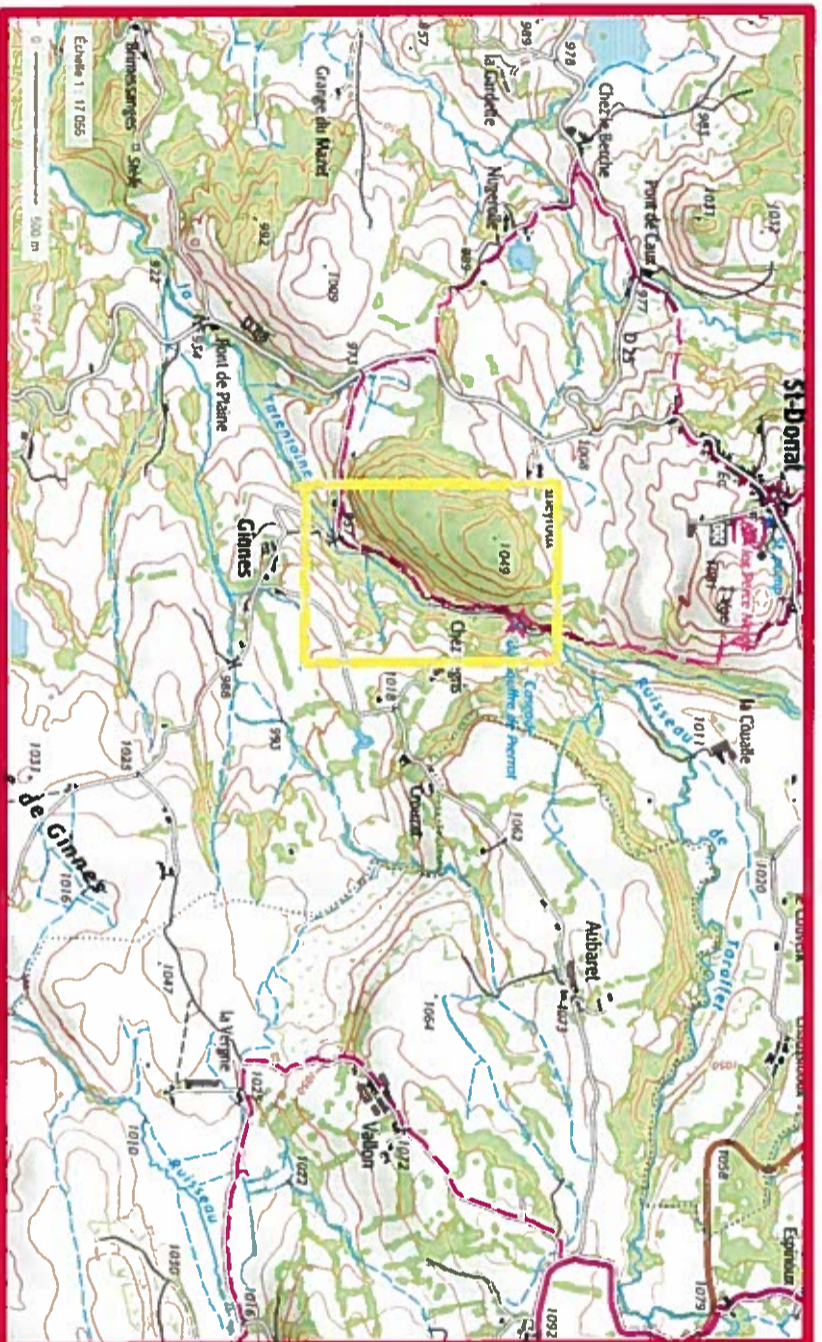


Source : Géoportail, 2017

## ANNEXE 2 - PLAN DE SITUATION AU 1/25 000

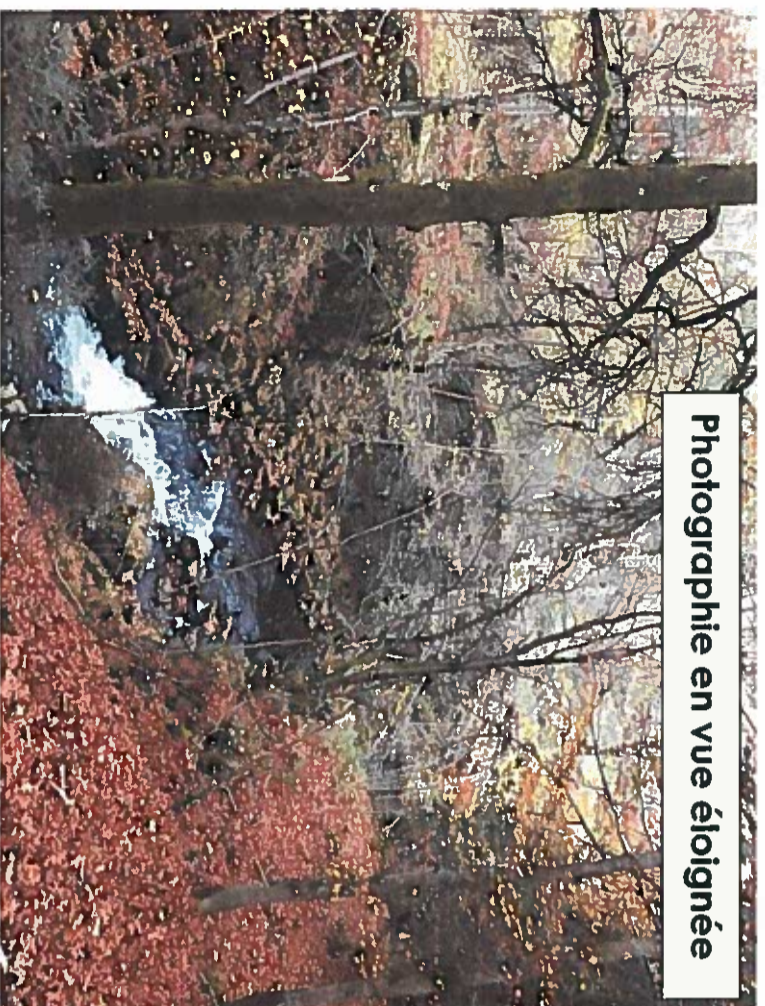
Source : Géoportail, 2017

Situation du projet (encadré en jaune)



### ANNEXE 3 - PHOTOGRAPHIES DATEES DE LA ZONE D'IMPLANTATION

#### BATIMENT USINIER



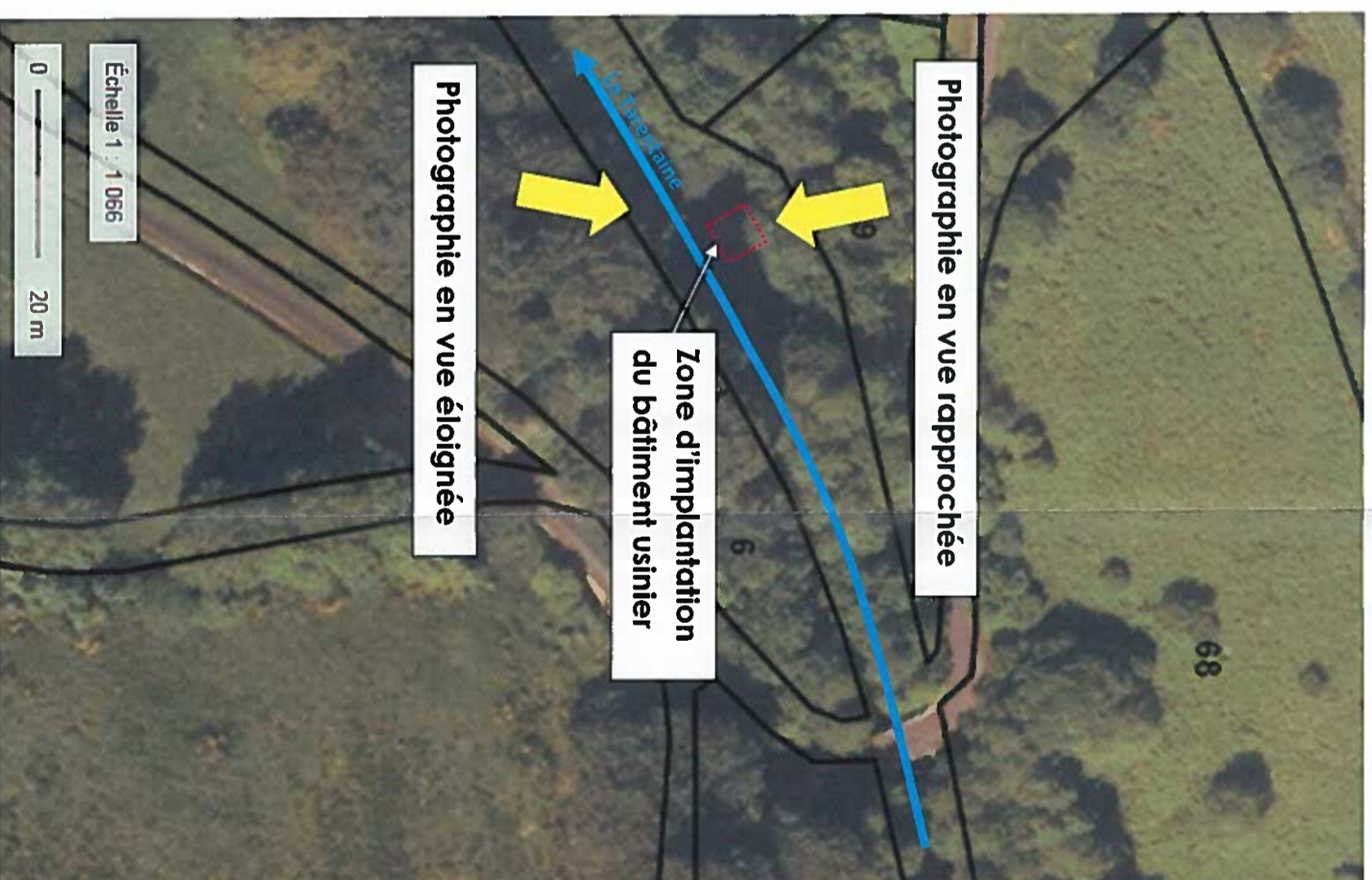
Photographie en vue éloignée

Source : HYDRONAT, le 19 octobre 2017



Photographie en vue rapprochée

Source : HYDRONAT, le 19 octobre 2017



Photographie en vue rapprochée

Photographie en vue éloignée

Zone d'implantation  
du bâtiment usinier

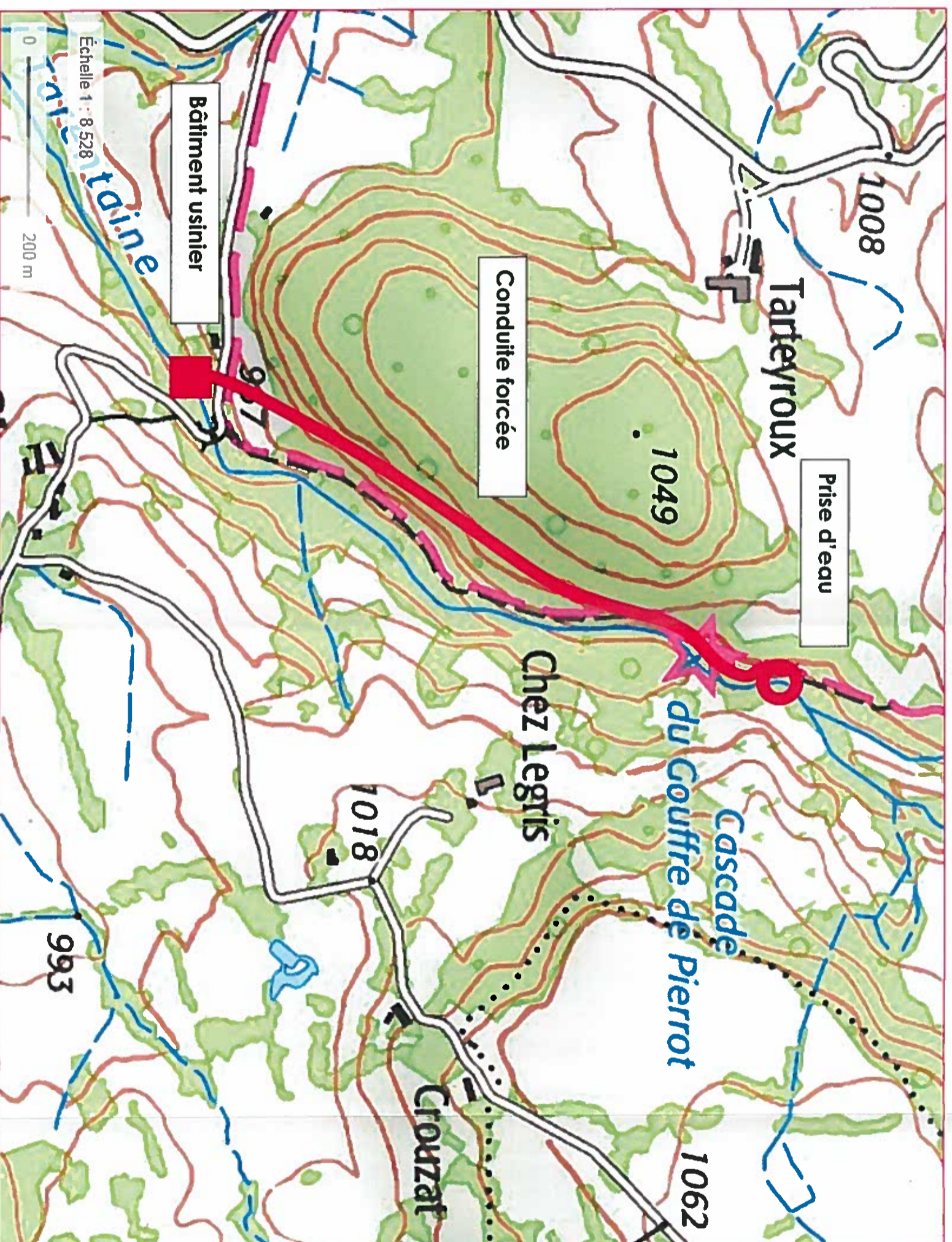
Échelle 1 : 1 066

0 ——— 20 m

Source : Géoportail, 2017

## ANNEXE 4 - PROJET DE TRACE

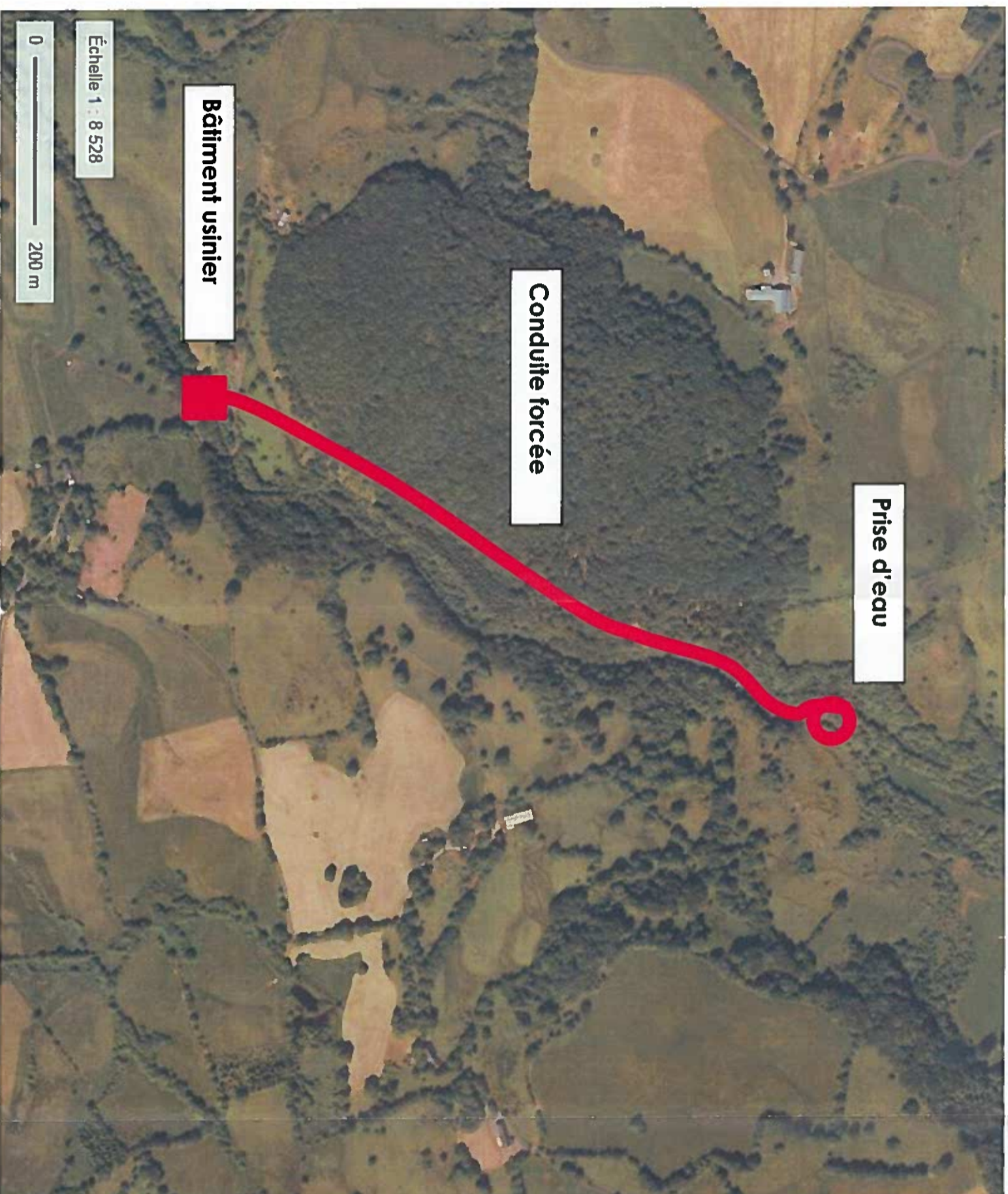
Source : Géoportail, 2017



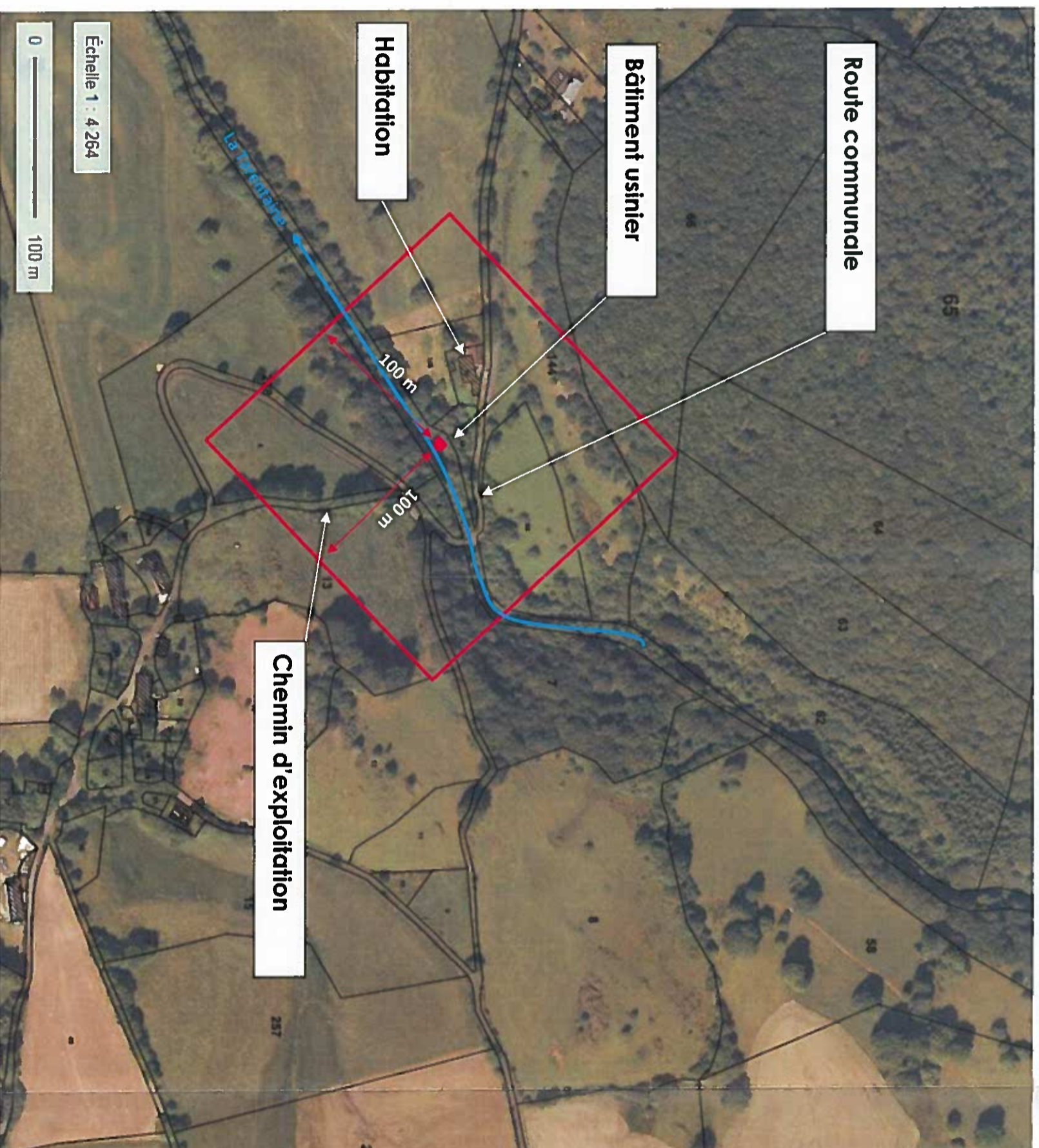
## ANNEXE 5 - ABORDS DU PROJET

Source : Géoportail, 2017

### **AUTOUR DU PROJET DE TRACE**

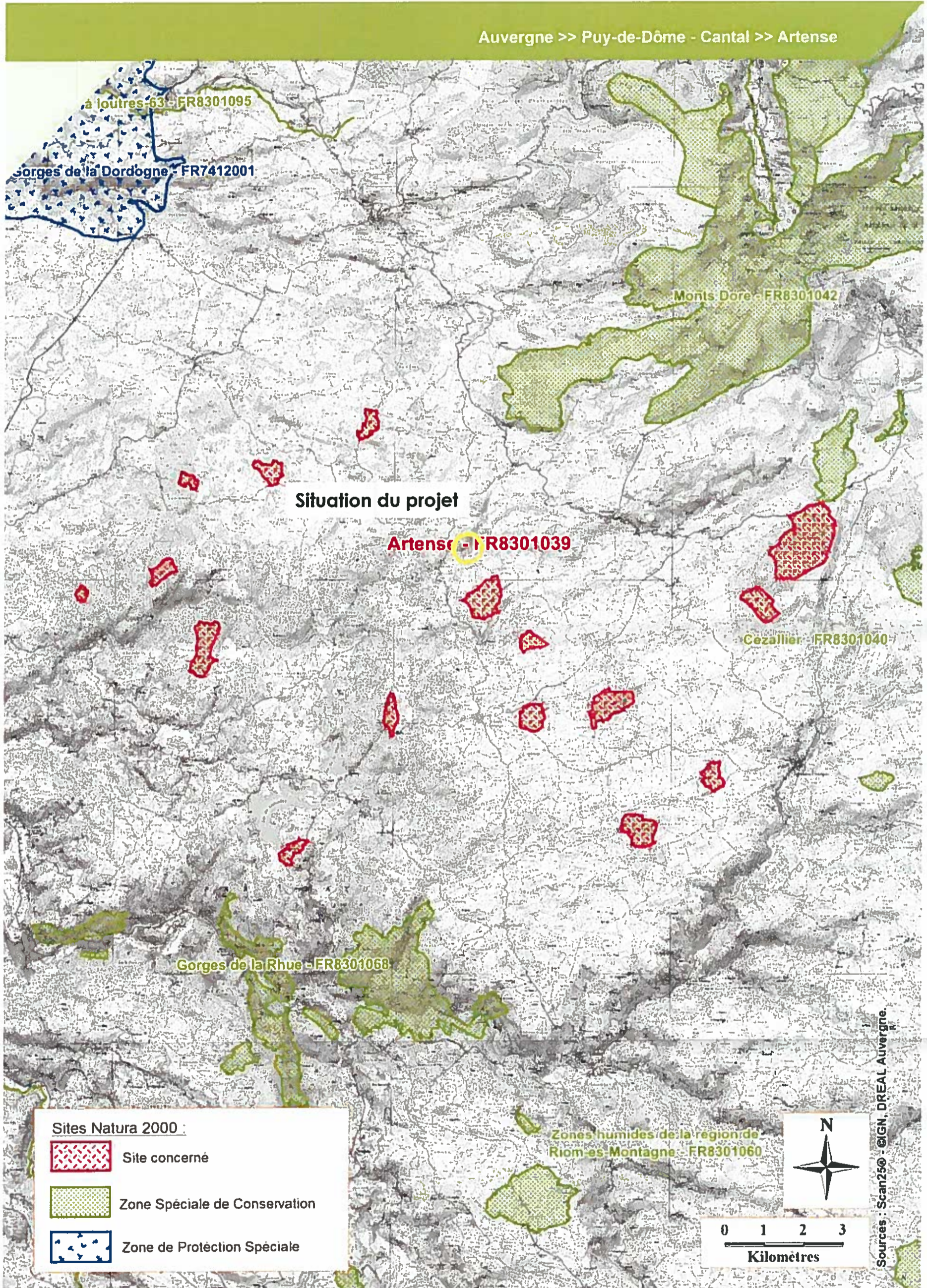


## AUTOUR DU BATIMENT USINIER



## ANNEXE 6 - SITES NATURA 2000

Source : DREAL Auvergne-Rhône-Alpes, 2017



Aménagement d'une microcentrale hydroélectrique sur la Tarentaine dans le département du Puy-de-Dôme à Saint-Donat  
Demande d'examen au cas par cas préalable à la réalisation éventuelle d'une évaluation environnementale - Article R. 122-3 du code de l'environnement