



Mobilisation pour la préservation des Amphibiens et la Restauration de leur EcoSystème

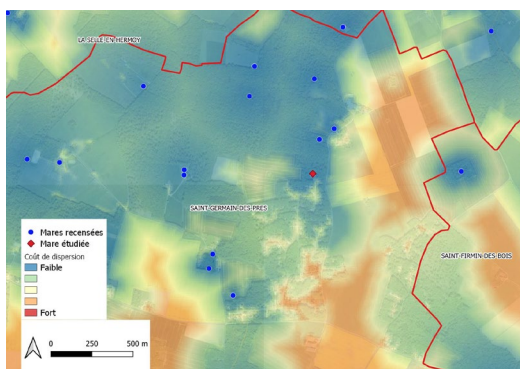
Territoire concerné

Mare communal située sur la commune de Saint-Germain-des-Prés, Loiret (45) au sein du Bois de Gullens au nord-est du territoire communal.

Inventaires et restauration de la mare

Année 2022 – chantier participatif

Contexte environnemental de la mare



Localisation de la mare
© Loiret Nature Environnement



Photo de la mare étudiée
© N. Déjean – Loiret Nature Environnement

La mare étudiée participe avec quelques mares plus au nord un petit noyau de biodiversité forestière. Les champs cultivés à l'est forment une barrière à la dispersion des amphibiens. Par contre, la connectivité semble meilleure en allant vers le sud, ce qui peut participer à un corridor de dispersion vers le sud et les affluents de l'Ouanne.

Résultats d'inventaires



Amphibiens : 7 espèces présentes sur cette mare, également bien représentées sur le département du Loiret. Ces espèces sont protégées à l'échelle nationale.

Cette richesse spécifique assez forte peut-être expliquée par la localisation de la mare, à l'interface entre forêt, zones ouvertes et zones urbaines.



Odonates : 13 espèces observées.

Flore : 41 espèces observées. Elles sont communes et souvent bien représentées dans le Loiret.



À noter l'observation d'une espèce en danger d'extinction en région : la **Wolfie sans racine**.

Fonctionnalités actuelles et facteurs d'influence

A la jonction entre espace boisé, espace agricole et espace urbain, cette mare est le point de rencontre d'une grande biodiversité. Toujours en eau, elle est certainement alimentée par des eaux souterraines. La mare ne semble pas connectée à aucun cours d'eau.

La présence de nombreuses plantes aquatiques dont le Cératophylle et la Wolfie sans racine indique une certaine qualité des masses d'eau. A ce titre, on y retrouve de nombreuses espèces de libellules avec une densité assez importante. Ces herbiers sont également des milieux de prédilection pour les amphibiens qui y trouvent leur nourriture, des lieux de pontes et des caches pour leurs larves. Cette mare reçoit les eaux provenant de la forêt via un fossé superficiel et des zones bâties via une buse. Ces-dernières peuvent être potentiellement des apports de pollution.

Le développement des ronces très important limite cependant l'accès de la mare aux amphibiens et autres espèces animales rampantes. De plus, leurs feuilles, associées à celles des arbres environnants, peuvent sur-enrichir la mare en nutriments et accélérer son comblement. Une roselière dominée par des massettes s'est installée sur la berge la plus douce. Ce milieu est propice aux oiseaux et amphibiens, mais limite l'installation de plantes de rives.

Travaux réalisés

- Réouverture des berges occupées par les ronces (novembre 2022)



La mare pendant (à gauche) et après travaux (à droite)
© N. Déjean – Loiret Nature Environnement

Avec le soutien de

Financé
par



GOVERNEMENT

*Liberté
Égalité
Fraternité*



Financé par
l'Union européenne
NextGenerationEU

Pour en savoir plus

Association Loiret Nature
Environnement,
64, Route d'Olivet,
45100 ORLEANS

Nicolas DÉJEAN
ndejean@lne45.org
02 38 56 93 25