

Bois de Lens partie nord

Inventaire des
ESPACES NATURELS
SENSIBLES du Gard



Numéro du site : 86

Surface totale du site (ha) : 1212,64

Surface dans le Gard (ha) : 1212,64



ENS DU GARD



Communes concernées

BOUCOIRAN-ET-NOZIERES,
DOMESSARGUES, MARUEJOLS-LES-
GARDON, SAINT-BENEZET.

Type d'espace

Typologie de niveau 1

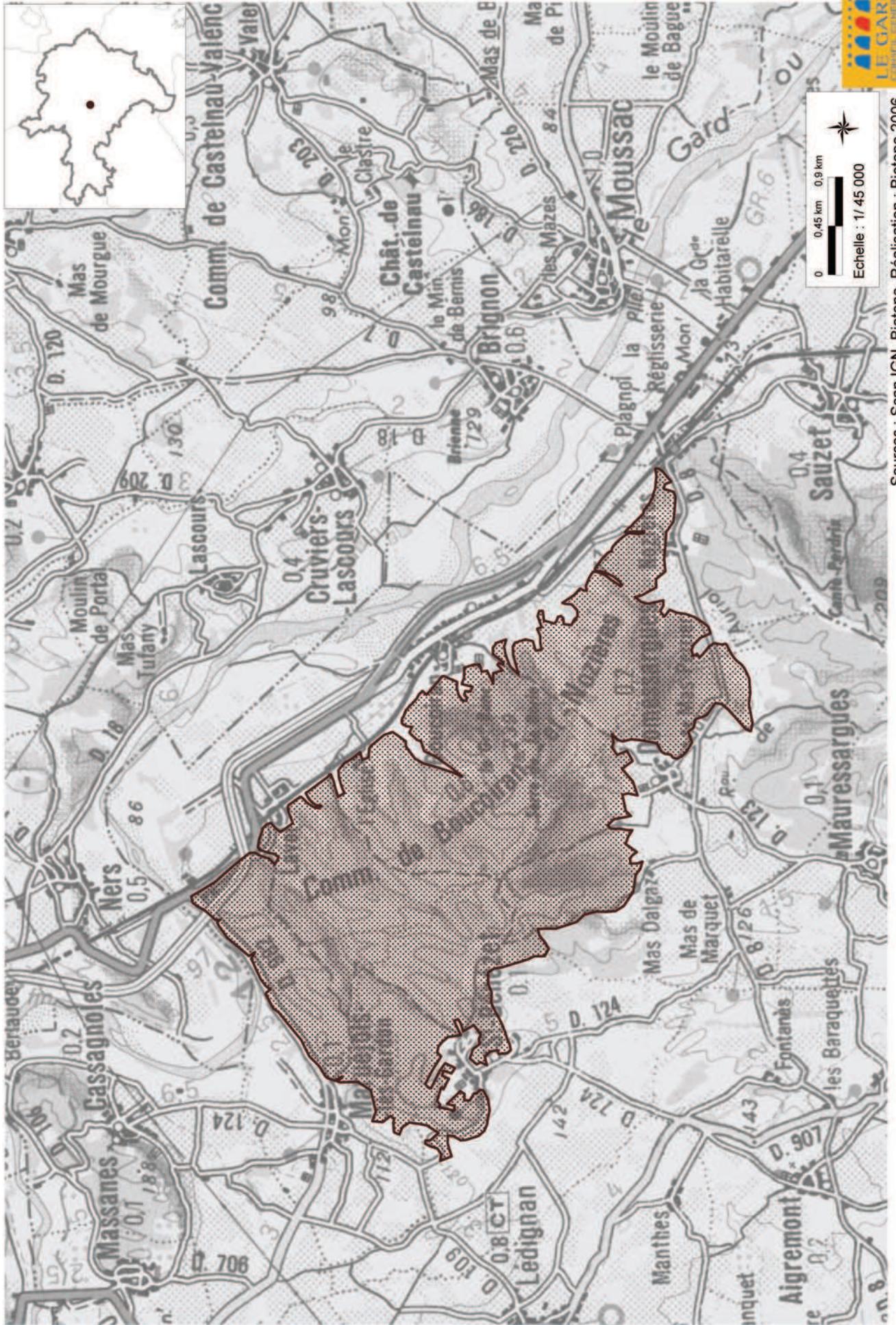
- Espace paysager remarquable
- Espaces comprenant des éléments historiques ou archéologiques
- Espace écologique remarquable

Typologie de niveau 2

- Espaces naturels forestiers
- Espaces accueillant des espèces remarquables

Caractéristiques et délimitation

- Critères de délimitation du site : ZNIEFF de type II
- Agglomération voisine : Alès, 15 km
- Géologie : vaste massif calcaire, de forme allongée, orienté N-NE/S-SO ; calcaires et calcaires marneux du Hauterivien ; calcaires marneux et calcaires à silex du Barrémien



Intérêt patrimonial du site

(notation de chaque variable sur 8 pour un total sur 40)

Valeur écologique

8

Cette garrigue boisée sèche est favorable à la nidification de nombreuses espèces méditerranéennes caractéristiques et souvent localisées. Le couvert forestier important permet à la faune d'y trouver refuge et nourriture. On y trouve entre autres des espèces d'oiseaux protégées à l'échelle de l'Europe telles que le Pipit rousseline, la Chouette effraie, le Hibou petit-duc, l'Engoulevent d'Europe et le Bruant ortolan. Au niveau floristique, le Dictame blanc, une espèce rare dans la région y a été observée.

Valeur paysagère

6

Ce site est localisé sur un vaste massif calcaire. La végétation est dominée par le Chêne vert en garrigue et plus rarement en taillis. Des landes, des garrigues basses et quelques rares zones cultivées (cuvette de Robiac, val de l'Auriol, terrasses de Montagnol) complètent ce milieu forestier.

Valeur géologique

4

Le gisement de fossiles de la cuvette de Robiac, dans lequel ont été recensées 46 espèces, est de première importance pour la connaissance des mammifères de l'Eocène supérieur. Il s'agit également d'un repère stratigraphique.

Valeur archéologique et historique

8

Oppidum protohistorique du Grand Ranc (à Boucairan et Nozières)

Champ naturel d'expansion des crues / Valeur hydrologique

0

Non concerné

Tendances évolutives et principales menaces

- Coupes et renouvellements du couvert forestier
- Aménagements, carrières
- Pratique du moto-cross
- Risque d'incendie

Opportunité au regard des enjeux territoriaux

Structure de gestion

- Commission Locale de l'Eau du Schéma d'Aménagement et de Gestion de l'Eau des Gardons
- Syndicat Mixte du SCoT du Sud Gard

Document de gestion

- Schéma d'Aménagement et de Gestion de l'Eau (SAGE) des Gardons
- SCoT Sud Gard

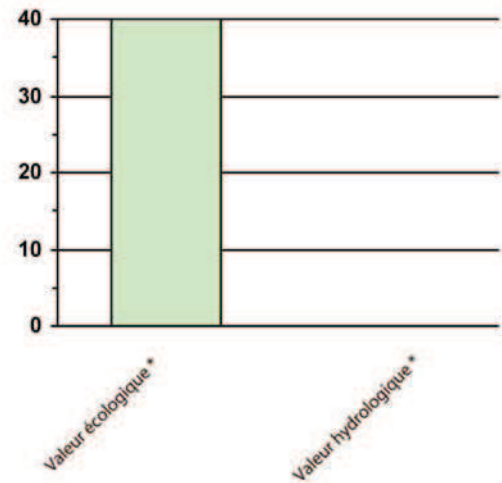
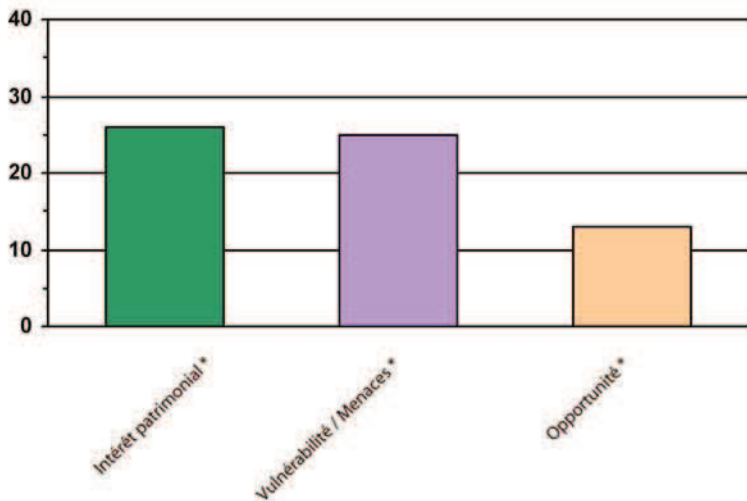
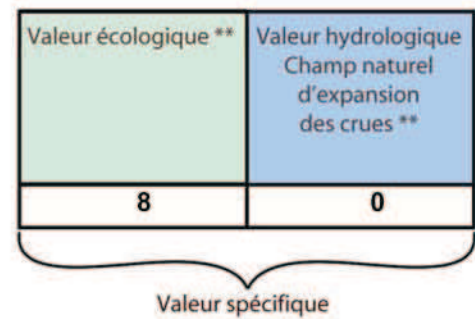
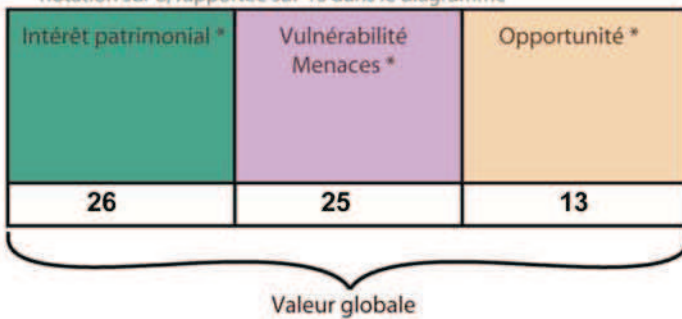
Accueil du public
 (Prestations et équipements)

-

Résultats de l'analyse et de la hiérarchisation

* notation sur 40

** notation sur 8, rapportée sur 40 dans le diagramme





Protections réglementaires et inventaires

Protections réglementaires

Inventaires

ZNIEFF de type II - Bois de Lens (0000-6081)



Observations et compléments en vue d'une mise à jour